

巨大杉を訪ねる フォトウォーク

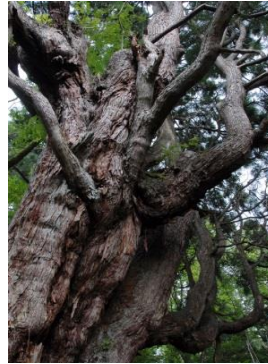
今回は、日本海と太平洋の分水嶺を歩き屋久杉を彷彿とさせる巨大芦生杉群落を訪ねます。
巨大杉の他ブナ林や不思議な形状のトチノキ、苔むした倒木が折り重なっている光景もご覧いただけます。

今回は、お勤めの方、学生のみなさんも参加しやすい土曜の開催です。

往復約8kmのウォーキングですが、難所はありません。 ※雨具は必ずお持ちください※

参加者募集・実施要項

- 催行日 : 2019年9月7日(土)
- 集合場所 : JR嵯峨野線 園部駅改札口
- 集合時間 : 午前8時30分 集合
- 募集人数 : 15名様限定(最少催行7名)
- 旅行代金 : ¥12,800 (税抜 ¥11,852)
園部駅送迎・現地車輛・昼食・保険
※昼食は山の家でご用意しています。



- 申込方法 下記の参加申込書に必要事項をご記入の上、エイエムエス店頭またはFAXにてお申込み下さい。尚、ツアー成立後に詳しくご案内をさせていただきます。

※キャンセル料は出発の2~7日前30%・前日40%・当日出発前50%・出発後100%が発生いたします。

- 参加特典 ご参加の皆様はプリント割引券を進呈いたします。

諸状況と講師判断により予定が変更になる場合がございますので、予めご了承ください

8:30JR嵯峨野線 園部駅前出発==10:00芦生山の家到着
到着後、現地車輛にて佐々里峠へ移動し片道約4kmのフォトウォーキング
16:00芦生山の家==17:30JR嵯峨野線 園部駅にて解散予定

お疲れ様でした

- 企画・主催・お問合わせは
京都市中京区西ノ京銅駝町48A'BOX
株式会社エイエムエス

AMS写真館

TEL 075-841-1470
FAX 075-811-0282

キリリ

～巨大杉を訪ねるフォトウォーク 申込書～

年 月 日

お名前		
様	歳	男・女
住所 〒		
電話(携帯)	(ご自宅)	(緊急連絡先)
所属のクラブ・サークル・教室があればご記入下さい。(バス座席の参考に致します。)		

ご記入頂きました情報はツアーに関する連絡等のみ使用させていただきます。

特記事項