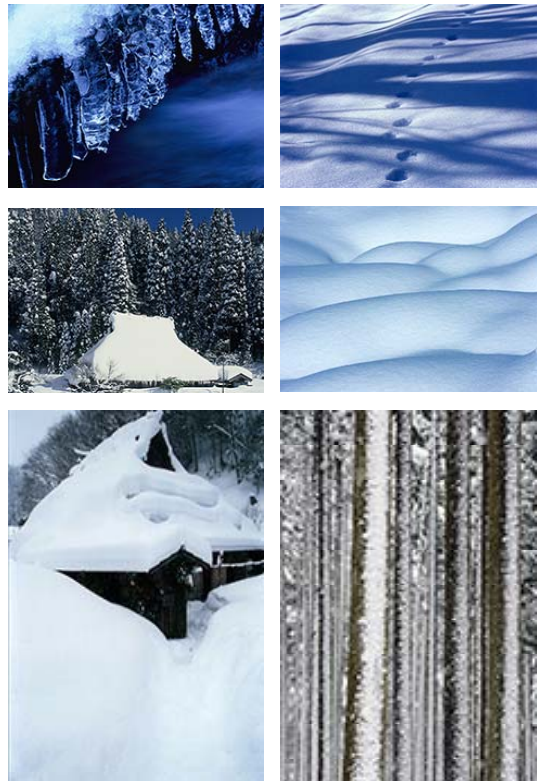




広瀬慎也先生(日本写真家協会会員)と行くカメラスケッチ  
**京の雪国 広河原**

京都市左京区最北部に位置する広河原地区  
 そこは京都市内でありながら1メートルを越す積雪に覆われる豪雪地帯です。  
 茅葺き民家が点在し、田畑や水辺には冬でしかみられない雪と氷が作り出す美しい造形が見られます。  
 また、綿帽子をかぶった北山杉もみごとです。  
 カメラを持って京の雪国に来てみませんか？



ご参加にあたっては、危険箇所や長時間の歩行はありませんが暖かい服装で雨具をご持参ください。  
 また、電池の消耗を少なくするために保温剤のご使用もおすすめします。 広瀬先生/記・撮影イメージ

★参加者募集・実施要項★

- 催行日: 2016年 1月11日(月・祝)
- 集合場所: 京都駅八条口団体バスのりば
- 集合時間: 午前7時40分ご集合  
 観光バス・昼食・保険・税含む
- 旅行代金: 10,000円(税込10,800円)
- 申込方法: 下記の参加申込書に必要事項をご記入の上、  
 エイエムエス店頭又はFAX・郵便等にて

※キャンセルは出発の8~10日前20%・2~7日前30%・前日40%・当日出発前0%・出発後100%の取消料が発生いたします。

■参加特典: ご参加の皆様にはプリント割引券を進呈いたします。

2016	予定行程※諸状況と講師判断により行程等が変更となる場合がございますので予めご了承ください。
1/11 (月・祝)	8:00京都駅八条口(アバンティ前)出発 == R162・京北・477經由 == 花脊 == 38經由 == 広河原スキー場近辺撮影 == 京都花脊山村都市交流の森にて昼食 == 往路經由にて == 京北 常照皇寺にて撮影 == 18:00頃 京都駅八条口到着 解散予定 ※往復行程随所で撮影ポイントへ御案内いたします。 おつかれさまでした。

■企画・主催・お問合せは



株式会社エイエムエス

京都市中京区西ノ京銅駝町48 A'BOX TEL075-841-1470 FAX075-811-0282 添乗員 小林09051298717

京の雪国 広河原 カメラスケッチ

申込書 H 年 月 日

お名前	様	年齢	歳	男・女
ご住所 〒	—			
電話(携帯)	—	—	(ご自宅)	— — (緊急連絡先) — —

※ご記入頂きました情報はツアーに関する連絡用等のみ使用させていただきます。それ以外への使用はいたしません。

— 特記事項 —